

# TERRA MADRE

SALONE DEL GUSTO

---

## GRAPHIC GUIDELINES

---

Logo

**TERRA MADRE**  
SALONE DEL GUSTO

**TERRA MADRE**  
SALONE DEL GUSTO

X/2

#TerraMadre #SlowFoodforChange

**OUR** FOOD  
PLANET  
FUTURE

X

**OCT2020-APR2021**  
**TORINO·PIEMONTE**  
**e in tutto il mondo!**

**TERRA MADRE**  
SALONE DEL GUSTO

X/2

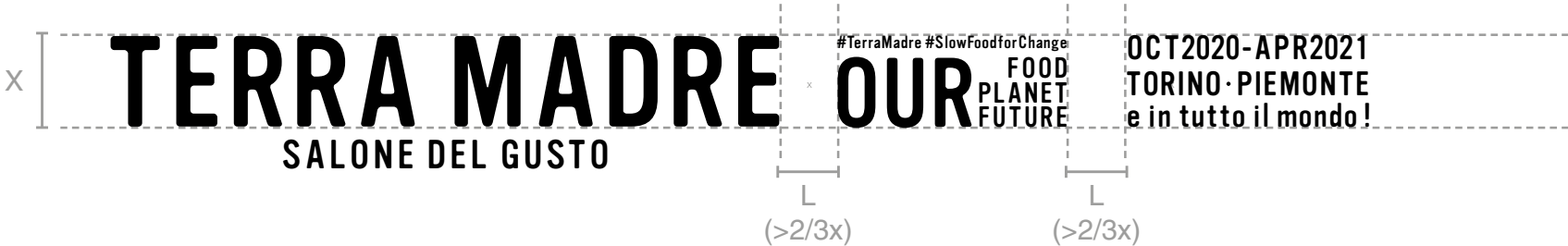
#TerraMadre #SlowFoodforChange

**OUR** FOOD  
PLANET  
FUTURE

X

**OCT2020-APR2021**  
**TURIN · PIEDMONT**  
**and all over the world!**

# Logo Extended IT



# Logo Extended EN



## Altre varianti del logo

---

Brand Manual - TMSDG2020

NB: da utilizzare separatamente dal Visual, solo in situazioni in cui non è possibile utilizzare il logo standard.



**TERRA MADRE**  
SALONE DEL GUSTO

This variant shows the logo with 'TERRA MADRE' in a large, bold, sans-serif font and 'SALONE DEL GUSTO' in a smaller, all-caps, sans-serif font below it. The text is left-aligned. A vertical dashed line is positioned to the left of the text.

Left aligned



**TERRA MADRE**  
SALONE DEL GUSTO

This variant shows the logo with 'TERRA MADRE' in a large, bold, sans-serif font and 'SALONE DEL GUSTO' in a smaller, all-caps, sans-serif font below it. The text is right-aligned. A vertical dashed line is positioned to the right of the text.

Right aligned



**TERRA  
MADRE**  
SALONE DEL GUSTO

This variant shows the logo with 'TERRA' and 'MADRE' stacked vertically in a large, bold, sans-serif font, and 'SALONE DEL GUSTO' in a smaller, all-caps, sans-serif font below them. The text is square-aligned. A dashed grid is overlaid on the text, with small 'x' marks at the intersections.

Square aligned

---

 Optional version

# Dimensioni consentite del logo

Brand Manual - TMSDG2020

**TERRA MADRE**  
SALONE DEL GUSTO

#TerraMadre #SlowFoodforChange  
**OUR** FOOD  
PLANET  
FUTURE

OCT2020-APR2021  
TORINO · PIEMONTE  
e in tutto il mondo!

min. 8 cm

**TERRA MADRE**  
SALONE DEL GUSTO

**TERRA MADRE**  
SALONE DEL GUSTO

**TERRA MADRE**  
SALONE DEL GUSTO

min. 4 cm

**TERRA  
MADRE**  
SALONE DEL GUSTO

min 1,5 cm

**TERRA MADRE** #TerraMadre #SlowFoodforChange **OUR** FOOD  
PLANET  
FUTURE  
SALONE DEL GUSTO OCT2020-APR2021  
TORINO · PIEMONTE  
e in tutto il mondo!

min. 14 cm



Font



# Main Font



Vinyl Regular

A	a	B	b	C	c	D	d	1
E	e	F	f	G	g	H	h	2
A	a	B	b	C	c	D	d	3
E	e	F	f	G	g	H	h	4
I	i	L	l	M	m	N	n	5
O	o	P	p	Q	q	R	r	6
S	s	T	t	U	u	V	v	7
Z	z	W	w	Y	y	J	j	8
K	k	X	x					9

!	“	£	\$	%	&	/	(	)	=
?	^	;	,	:	i	é	è	ò	à
ù	[	]	@	ç	·	§		\	.

     Vinyl

# Secondary Font



Klavika CH

A	a	B	b	C	c	D	d	1
E	e	F	f	G	g	H	h	2
A	a	B	b	C	c	D	d	3
E	e	F	f	G	g	H	h	4
I	i	L	l	M	m	N	n	5
O	o	P	p	Q	q	R	r	6
S	s	T	t	U	u	V	v	7
Z	z	W	w	Y	y	J	j	8
K	k	X	x					9

!	"	£	\$	%	&	/	(	)	=
?	^	;	,	:	ı	é	è	ò	à
ù	[	]	@	ç	°	ſ		\	.

# Font pairing

Vinyl

**TERRA MADRE**  
SALONE DEL GUSTO

Klavika CH  
Bold Condensed

**TITOLO II LIVELLO**

Accptam conseqe iur? Occae neceatu scipiducias  
molorum quia vel inveliquam aut explist arum abo.  
Em. Nem. Aque aut quam es evelici

Klavika CH  
Bold Condensed

**Accptam conseqe iur?** Occae neceatu scipiducias:

- Em hicia
- Niaturiatu
- Conectaturit

Klavika CH  
Regular Condensed

Aborro digendam ut aspit ut eum quam fugiaectore  
laccus si te vente neceribusae nesernati aut vendae.

Magnist quiam quis es core **dolupciam**

Klavika CH  
Bold Condensed It

Vinyl  
Klavika CH

# Color Palette



# Color Palette

---

Brand Manual - TMSDG2020



## TERRE D'ACQUA

C 92  
M 28  
Y 24  
K 15

R 0  
G 120  
B 154



## TERRE E CITTÀ

C 19  
M 73  
Y 100  
K 12

R 186  
G 85  
B 22



## TERRE ALTE

C 67  
M 24  
Y 100  
K 6

R 99  
G 144  
B 48



## TERRE BASSE

C 23  
M 42  
Y 85  
K 10

R 190  
G 142  
B 55

# Logo Color

Brand Manual - TMSDG2020

For generic communication

**TERRA MADRE**  
SALONE DEL GUSTO

#TerraMadre #SlowFoodforChange  
**OUR** FOOD  
PLANET  
FUTURE

OCT2020-APR2021  
TORINO · PIEMONTE  
e in tutto il mondo!

Color version



White version



Black version

# Logo Color

For thematic areas

Brand Manual - TMSDG2020

**TERRA MADRE**  
SALONE DEL GUSTO

TERRE D'ACQUA



**TERRA MADRE**  
SALONE DEL GUSTO

TERRE E CITTÀ



**TERRA MADRE**  
SALONE DEL GUSTO

TERRE ALTE



**TERRA MADRE**  
SALONE DEL GUSTO

TERRE BASSE





# Font Color

For generic communication

Brand Manual - TMSDG2020



+



K100 K60

## TERRA MADRE

SALONE DEL GUSTO

### TITOLO II LIVELLO

Accuptam consequere iur? Occae neceatu scipiducias molorum quia vel inveliquam aut explist arum abo. Em. Nem. Aque aut quam es evelici

**Accuptam consequere iur?** Occae neceatu scipiducias:

- Em hicia
- Niaturiatum
- Conectaturit

Aborro digendam ut aspit ut eum quam fugiaectore laccus si te vente neceribusae nesernati aut vendae.

Magnist quiam quis es core ***dolupiciam.***

# Font Color

## Per gli ecosistemi

### Terre d'acqua

**TERRA MADRE**  
SALONE DEL GUSTO

**TITOLO II LIVELLO**

Accptam consequae iur? Occae neceatu scipiducias molorum quia vel inveliquam aut explist arum abo. Em. Nem. Aque aut quam es evelici

**Accptam consequae iur?** Occae neceatu scipiducias:

- Em hicia
- Niaturiatu
- Conectaturit

Aborro digendam ut aspit ut eum quam fugiaectore laccus si te vente neceribusae nesernati aut vendae.

Magnist quiam quis es core **dolupiciam**.



+



K 100 K 60

### Terre e Città

**TERRA MADRE**  
SALONE DEL GUSTO

**TITOLO II LIVELLO**

Accptam consequae iur? Occae neceatu scipiducias molorum quia vel inveliquam aut explist arum abo. Em. Nem. Aque aut quam es evelici

**Accptam consequae iur?** Occae neceatu scipiducias:

- Em hicia
- Niaturiatu
- Conectaturit

Aborro digendam ut aspit ut eum quam fugiaectore laccus si te vente neceribusae nesernati aut vendae.

Magnist quiam quis es core **dolupiciam**.



+



K 100 K 60

### Terre Alte

**TERRA MADRE**  
SALONE DEL GUSTO

**TITOLO II LIVELLO**

Accptam consequae iur? Occae neceatu scipiducias molorum quia vel inveliquam aut explist arum abo. Em. Nem. Aque aut quam es evelici

**Accptam consequae iur?** Occae neceatu scipiducias:

- Em hicia
- Niaturiatu
- Conectaturit

Aborro digendam ut aspit ut eum quam fugiaectore laccus si te vente neceribusae nesernati aut vendae.

Magnist quiam quis es core **dolupiciam**.



+



K 100 K 60

### Terre Basse

**TERRA MADRE**  
SALONE DEL GUSTO

**TITOLO II LIVELLO**

Accptam consequae iur? Occae neceatu scipiducias molorum quia vel inveliquam aut explist arum abo. Em. Nem. Aque aut quam es evelici

**Accptam consequae iur?** Occae neceatu scipiducias:

- Em hicia
- Niaturiatu
- Conectaturit

Aborro digendam ut aspit ut eum quam fugiaectore laccus si te vente neceribusae nesernati aut vendae.

Magnist quiam quis es core **dolupiciam**.



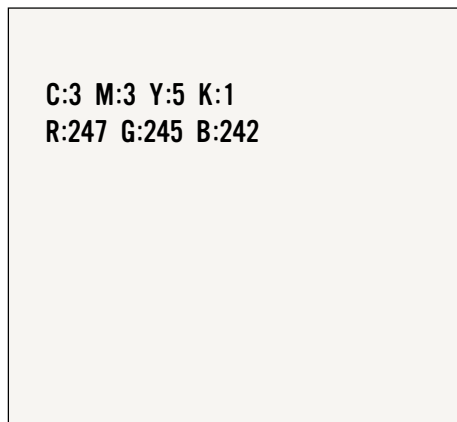
+



K 100 K 60

# Background Color

For generic communication



Per gli ecosistemi



# Color Combination

For generic communication

## TERRA MADRE SALONE DEL GUSTO

### TITOLO II LIVELLO

Accptam consequae iur? Occae neceatu scipiducias molorum quia vel ineliquam aut explist arum abo. Em. Nem. Aque aut quam es evelici

Accptam consequae iur? Occae neceatu scipiducias:

- Em hicia
- Niaturiatu
- Conectaturit

Aborro digendam ut aspit ut eum quam fugiaectore laccus si te vente neceribusae nesernati aut vendae.

Magnist quiam quis es core **dolupiciam**.

Brand Manual - TMSDG2020

Per gli ecosistemi

## TERRA MADRE SALONE DEL GUSTO

### TITOLO II LIVELLO

Il Kainuun rönttönen è un piccolo tortino salato "Muina miehinä" Il blähallon, noto anche come salmbär nel dialetto dell'isola di Gotland

Se sei socio **Slow Food** hai diritto a:

- una corsia preferenziale
- riduzione del 50% sull'ingresso
- sconti sui laboratori e gli altri appuntamenti su prenotazione, sulle pubblicazioni di Slow Food Editore e in molti stand del mercato

Tutto il programma su [slowfood.it](http://slowfood.it)

## TERRA MADRE SALONE DEL GUSTO

### TITOLO II LIVELLO

Il Kainuun rönttönen è un piccolo tortino salato "Muina miehinä" Il blähallon, noto anche come salmbär nel dialetto dell'isola di Gotland

Se sei socio **Slow Food** hai diritto a:

- una corsia preferenziale
- riduzione del 50% sull'ingresso
- sconti sui laboratori e gli altri appuntamenti su prenotazione, sulle pubblicazioni di Slow Food Editore e in molti stand del mercato

Tutto il programma su [slowfood.it](http://slowfood.it)

## TERRA MADRE SALONE DEL GUSTO

### TITOLO II LIVELLO

Il Kainuun rönttönen è un piccolo tortino salato "Muina miehinä" Il blähallon, noto anche come salmbär nel dialetto dell'isola di Gotland

Se sei socio **Slow Food** hai diritto a:

- una corsia preferenziale
- riduzione del 50% sull'ingresso
- sconti sui laboratori e gli altri appuntamenti su prenotazione, sulle pubblicazioni di Slow Food Editore e in molti stand del mercato

Tutto il programma su [slowfood.it](http://slowfood.it)

## TERRA MADRE SALONE DEL GUSTO

### TITOLO II LIVELLO

Il Kainuun rönttönen è un piccolo tortino salato "Muina miehinä" Il blähallon, noto anche come salmbär nel dialetto dell'isola di Gotland

Se sei socio **Slow Food** hai diritto a:

- una corsia preferenziale
- riduzione del 50% sull'ingresso
- sconti sui laboratori e gli altri appuntamenti su prenotazione, sulle pubblicazioni di Slow Food Editore e in molti stand del mercato

Tutto il programma su [slowfood.it](http://slowfood.it)

# Visual Layout



# Visual Layout

Brand Manual - TMSDG2020



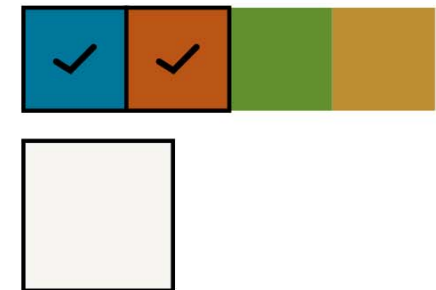
VISUAL ICON

**TERRA MADRE**  
SALONE DEL GUSTO

#TerraMadre #SlowFoodforChange  
**OUR** FOOD  
PLANET  
FUTURE

OCT2020-APR2021  
TORINO · PIEMONTE  
e in tutto il mondo!

LOGO - Square complete version IT

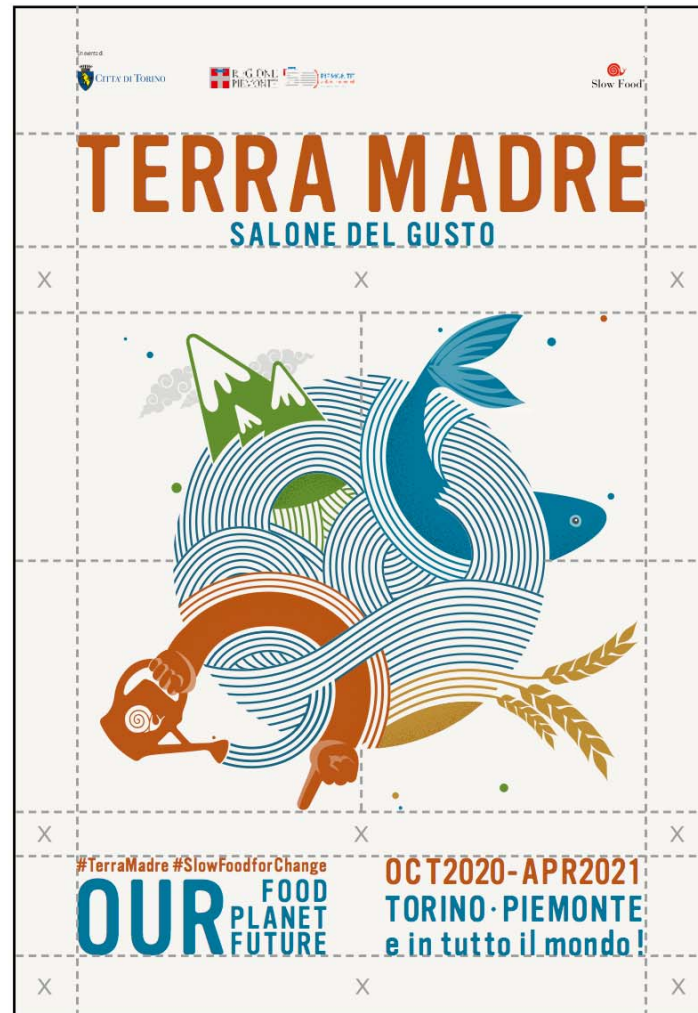


Color Combination 1

— Visual Elements

# Visual Layout

Brand Manual - TMSDG2020



— Visual Composition - Vertical

# Visual Layout



— Visual Composition - Horizontal



Note



# Note

---

- La chiocciola di Slow Food dovrà essere utilizzata all'interno dei visual utilizzando il colore stabilito.
- Riferirsi sempre agli esempi di layout forniti per le dimensioni della chiocciola.
- La chiocciola non potrà essere impiegata se non utilizzando l'immagine completa dell'evento, e senza aggiungervi ulteriori loghi.
- Se la tua lingua non supporta i font prescelti, confrontati con il nostro ufficio grafico ([graphics@slowfood.it](mailto:graphics@slowfood.it)) per trovare una soluzione adeguata.
- Nel pacchetto grafico riceverai: visual orizzontale e verticale in formato aperto, fonts e tutto quello che è utile all'adattamento grafico. Se non hai uno studio grafico di supporto, riceverai anche un file word facilmente adattabile.
- Se hai dubbi, confrontati con il nostro ufficio grafico: [graphics@slowfood.it](mailto:graphics@slowfood.it)

# Logo eventi nel mondo

Brand Manual - TMSDG2020



Stai organizzando un evento Terra Madre?  
Puoi sostituire il cartiglio date e luogo  
inserendo indicazioni precise su quando  
si svolgerà il tuo evento e dove!